



“El saber de mis hijos  
hará mi grandeza”

# UNIVERSIDAD DE SONORA

FACULTAD INTERSICILINARIA DE CIENCIAS BIOLÓGICAS Y DE SALUD  
Campus Centro

## Pláticas de Inducción de Servicio Social ENERO 2026

Día	Hora	Lugar
Martes 27 enero 2026	11-13 h	LICENCIATURA EN BIOLOGÍA Sala de Usos Múltiples (SUM), EDIFICIO 7J
Contacto: <a href="mailto:maribel.ovando@unison.mx">maribel.ovando@unison.mx</a> Responsable de Servicio Social de la Licenciatura en Biología: Dra. Maribel Ovando Martínez		





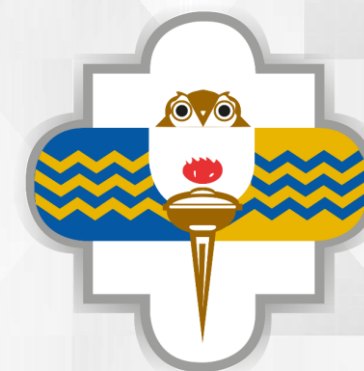
"El saber de mis hijos  
hará mi grandeza"

# UNIVERSIDAD DE SONORA

FACULTAD INTERSICILINARIA DE CIENCIAS BIOLÓGICAS Y DE SALUD  
Campus Centro

## Pláticas de Inducción de Servicio Social FEBRERO 2026

Día	Hora	Lugar
Martes 24 febrero 2026	11-13 h	LICENCIATURA EN BIOLOGÍA CUBÍCULO 2-C16, EDIFICIO 7G
Contacto: <a href="mailto:maribel.ovando@unison.mx">maribel.ovando@unison.mx</a> Responsable de Servicio Social de la Licenciatura en Biología: Dra. Maribel Ovando Martínez		





“El saber de mis hijos  
hará mi grandeza”

# UNIVERSIDAD DE SONORA

FACULTAD INTERSICILINARIA DE CIENCIAS BIOLÓGICAS Y DE SALUD  
Campus Centro

## Pláticas de Inducción de Servicio Social MARZO 2026

Día	Hora	Lugar
Martes 24 marzo 2026	11-13 h	LICENCIATURA EN BIOLOGÍA CUBÍCULO 2-C16, EDIFICIO 7G
Contacto: <a href="mailto:maribel.ovando@unison.mx">maribel.ovando@unison.mx</a> Responsable de Servicio Social de la Licenciatura en Biología: Dra. Maribel Ovando Martínez		





"El saber de mis hijos  
hará mi grandeza"

# UNIVERSIDAD DE SONORA

FACULTAD INTERSICLIPLINARIA DE CIENCIAS BIOLÓGICAS Y DE SALUD  
Campus Centro

## Pláticas de Inducción de Servicio Social ABRIL 2026

Día	Hora	Lugar
Martes 28 abril 2026	11-13 h	LICENCIATURA EN BIOLOGÍA CUBÍCULO 2-C16, EDIFICIO 7G
Contacto: <a href="mailto:maribel.ovando@unison.mx">maribel.ovando@unison.mx</a> Responsable de Servicio Social de la Licenciatura en Biología: Dra. Maribel Ovando Martínez		





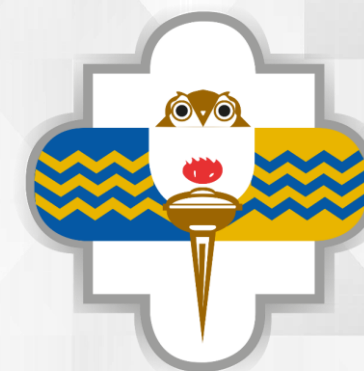
“El saber de mis hijos  
hará mi grandeza”

# UNIVERSIDAD DE SONORA

FACULTAD INTERSICILINARIA DE CIENCIAS BIOLÓGICAS Y DE SALUD  
Campus Centro

## Pláticas de Inducción de Servicio Social MAYO 2026

Día	Hora	Lugar
Martes 26 mayo 2026	11-13 h	LICENCIATURA EN BIOLOGÍA CUBÍCULO 2-C16, EDIFICIO 7G
Contacto: <a href="mailto:maribel.ovando@unison.mx">maribel.ovando@unison.mx</a> Responsable de Servicio Social de la Licenciatura en Biología: Dra. Maribel Ovando Martínez		





“El saber de mis hijos  
hará mi grandeza”

# UNIVERSIDAD DE SONORA

FACULTAD INTERSICILINARIA DE CIENCIAS BIOLÓGICAS Y DE SALUD  
Campus Centro

## Pláticas de Inducción de Servicio Social JUNIO 2026

Día	Hora	Lugar
Martes 30 junio 2026	11-13 h	LICENCIATURA EN BIOLOGÍA CUBÍCULO 2-C16, EDIFICIO 7G
Contacto: <a href="mailto:maribel.ovando@unison.mx">maribel.ovando@unison.mx</a> Responsable de Servicio Social de la Licenciatura en Biología: Dra. Maribel Ovando Martínez		

